

Funkcjonowanie żeńskiego układu rozrodczego

Cele lekcji: Poznasz etapy cyklu miesięczkowego. Określisz fazy płodności i bezpłodności w cyklu miesięczkowym.

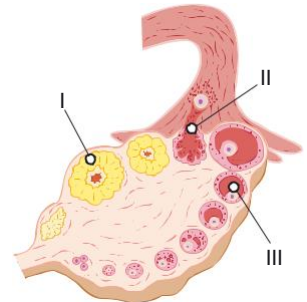
Na dobry początek

1 Dokończ zdanie. Wybierz odpowiedź spośród podanych. Cykl miesięczkowy

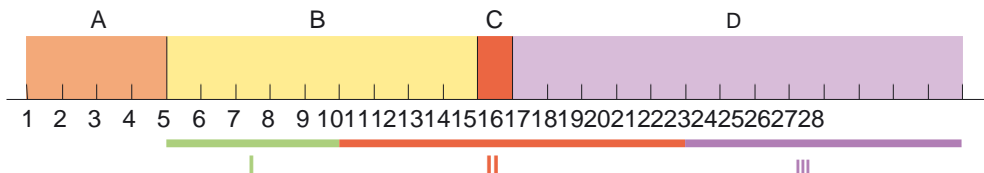
- A. jest regulowany wyłącznie przez hormony przysadki.
- B. jest regulowany wyłącznie przez hormony jajnika.
- C. jest regulowany przez hormony przysadki i jajnika.
- D. nie jest regulowany przez hormony.

2 Wybierz poprawne dokończenie zdania A, B lub C i jego uzasadnienie 1., 2. albo 3. Fazę rozwoju pęcherzyka, w której może dojść do zapłodnienia, oznaczono na rysunku numerem

A.	I.,	ponieważ	1.	w tej fazie jest widoczne ciało żółte.
B.	II.,		2.	w tej fazie jest widoczny pęcherzyk z komórką jajową.
C.	III.,		3.	w tej fazie jest widoczne jajczkowanie.



3. Schemat obrazuje kolejne etapy cyklu miesięczkowego (A–D).



a) Przyporządkuj etapom cyklu miesięczkowego odpowiednie litery ze schematu (A–D).

uwolnienie komórki jajowej – _____

krwawienie miesięczne – _____

tworzenie się ciała żółtego – _____

dojrzewanie pęcherzyka jajnikowego – _____

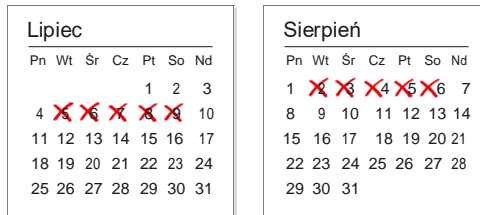
b) Określ płodność w poszczególnych dniach cyklu oznaczonych na schemacie numerami I–III.

dni płodne –

dni względnie niepłodne –

dni niepłodne –

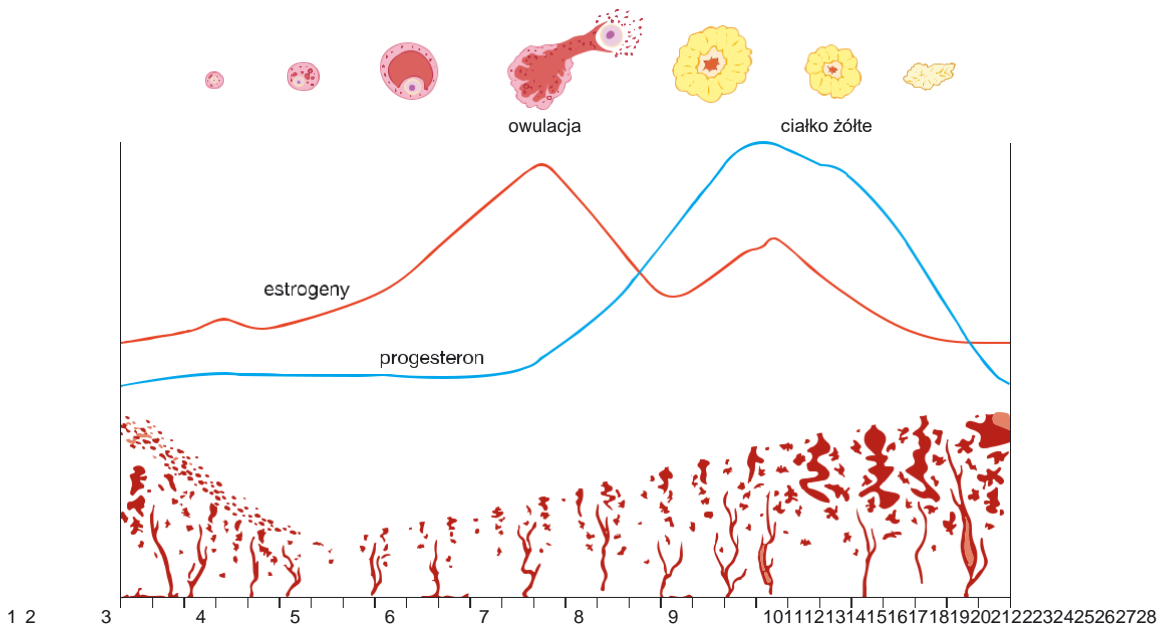
4. Pani X zaznaczyła w kalendarzyku dni swoich miesiączek w dwóch kolejnych miesiącach.



Określ, w który dzień lipca u Pani X najprawdopodobniej wystąpiła owulacja. Podaj przybliżony zakres dni płodnych.

owulacja – _____ dni płodne – _____

5 Rysunek przedstawia regulację hormonalną cyklu miesięczkowego.



Na podstawie rysunku oceń prawdziwość stwierdzeń. Wybierz P, jeśli stwierdzenie jest prawdziwe, lub F, jeśli jest fałszywe.

1.	Przed miesiączką ilość progesteronu i estrogenów się obniża.	P	F
2.	Poziom progesteronu wzrasta dopiero po owulacji.	P	F
3.	Estrogeny mają najwyższy poziom w momencie powstania ciała żółtego.	P	F

